



NACHHALTIGKEIT UND QUALITÄT

Holz als Werkstoff – emissionsarm und nachhaltig

Die technische Perfektion unserer Anlagen kommen der Verarbeitungsqualität zugute. Unsere Massivholzplatten beispielsweise eignen sich hervorragend für den Einsatz im Innenausbau sowie im konstruktiven Bereich. Dazu ist Holz nicht nur ein Werkstoff, der in Puncto Gestaltungsvielfalt, sondern auch mit seinen Nachhaltigkeitsfaktoren überzeugt.

Eine nachhaltige und schonende Bewirtschaftung der Waldflächen ist uns ebenso wichtig wie ein reger und vertrauensvoller Kontakt zu unseren Lieferanten. So ist für uns selbstverständlich, dass wir Waren mit PEFC-Zertifikat anbieten.



Schicht für Schicht: Natürlich.

So finden Sie uns!

Das Pröbstl-Flexibilitäts-Gesetz:

Höchste Qualität ist nur ein Teil unseres Anspruchs an Ihre Zufriedenheit. Unsere bewährte Anpassungsfähigkeit bietet Ihnen entscheidende Vorteile – schnelle und flexible Lieferungen nach Ihren individuellen Wünschen. Dabei stellen wir uns gerne auch außergewöhnlichen Herausforderungen!

Wir freuen uns auf Sie!

Holzwerke Pröbstl GmbH

Am Bahnhof 6
86925 Fuchstal-Asch

T 00498243 9691-0

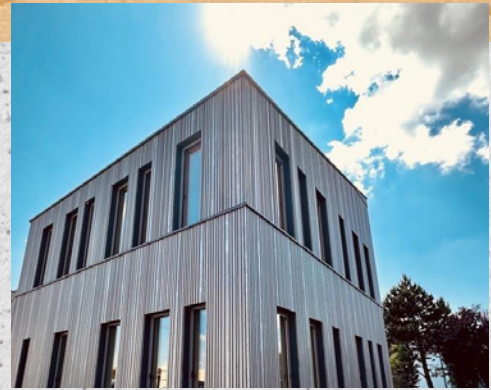
M info@proebstl-holz.de
www.proebstl-holz.de



//NUR GUT IST UNS ZU WENIG.

PRÖBSTL
HOLZ





UNSER CREDO

Flexibel. Zuverlässig. Kompetent: aus Tradition.

Die Herstellung von hochwertigen Holzprodukten gelingt nur durch die Verarbeitung bester Rohstoffe. Deshalb beziehen wir unser Schnittholz von Sägewerken aus der Region. Anschließend vereinen wir handwerkliches Können mit innovativem Geschick. Wir finden eine Lösung die wortwörtlich perfekt auf Sie zugeschnitten ist. Sprechen Sie uns einfach an! Nutzen Sie unseren Servicecenter und lassen Sie sich von unseren erfahrenen Experten beraten.

Unser Sortiment auf einen Blick:

- Dreischichtplatten
- Fünfschichtplatten
- Leimholzplatten
- Mittellagen
- Keilgezinkte Baulatten



Dreischichtplatten

- Holzarten: Fichte heim., Fichte nord., Tanne gezinkt, Lärche heimisch
- Länge: 5000 mm, 6000 mm
- Breite: 1000 mm, 1025 mm, 1250 mm, 2000 mm, 2050 mm, 2500 mm
- Qualität: A/B Spezial, B/C+, C+/C+, C-/C, K/K
- Decklage: fugenverleimt
- Holzfeuchte: 8 +/- 2 % bei Auslieferung
- Decklagen: 104 bis 145 mm breit
- Oberfläche: beidseitig geschliffen
- Rohdichte: ca. 450 kg/m³
- technische Nutzungsklassen: SWP/1, SWP/2
- Emissionsklasse: E1, Formaldehydgehalt ≤ 0,019 ppm geprüft
- Klebstoff: Typ I nach DIN EN 301
- Verleimung: nach DIN 53255 geprüft, AW 100
- CE-Zertifizierung: gemäß EN 13 986:2004 (System 2+), EPH Dresden

Leimholzplatten

- Holzart: Fichte nord.
- Länge: 5000 mm
- Breite: 1250 mm
- Qualität: AB Universal
- Stärken: 18 mm, 21 mm, 24 mm, 27 mm, 42 mm
- Holzfeuchte: 8 +/- 2 % bei Auslieferung
- Lattenbreite: 40 bis 60 mm
- Oberfläche: beidseitig geschliffen
- Rohdichte: ca. 450 kg/m³
- technische Nutzungsklassen: SWP/2
- Klebstoff: Typ I nach DIN EN 301
- Verleimung: nach DIN 53255 geprüft, AW 100
- CE-Zertifizierung: gemäß EN 13 986:2004, für nicht tragende Zwecke

Stärke [mm] Aufbau [mm] VPE [Stück]

Stärke [mm]	Aufbau [mm]	VPE [Stück]
12	3x4	25
16	3x5,3	25
19	3x6,3	25
22	6,25/9,5/6,25	25
27	3x9	20
30	8,5/13/8,5	15
32	8,5/15/8,5	15
34	8,5/17/8,5	15
40	8,5/23/8,5	12
42	8,5/25/8,5	12
50	8,5/33/8,5	10
56	12/32/12	8
60	12/36/12	8
70	12/46/12	8
75	16/43/16	8
80	16/48/16	6
100	16/68/16	5



Wir verkaufen keine Lösungen von der Stange!

Von uns erhält jeder Kunde eine Lösung, die passt wie ein Maßanzug: Unser Servicecenter bietet Ihnen nicht nur eine umfangreiche, individuelle Beratung, sondern verschafft Ihnen auch einen Überblick über unser umfangreiches Sortiment inklusive kundenspezifischer Konfektionierungen.

- Nut & Feder mit Schattenfuge
- Nut & Feder mit Fase
- Doppelnutfeder oder auch Wechselfalz

Sprechen Sie uns einfach an!

Zuschnitte jeglicher Art

rechtwinklige Winkelschnitte, Schrägschnitte

Bohrungen, Fasen, Fälze und Formfräsungen

nach Wunsch in die Plattenfläche eingearbeitet

Stirnseitige Nutfräsungen in den Stärken und Tiefen:

Nutstärke	max. Nuttiefe
4mm	> 15 mm
6mm	> 20 mm
8mm	> 20 mm
9 mm	> 20 mm
13 mm	> 20 mm
20 mm	> 20 mm

Wechselfalz

Stärke: 19 mm/22 mm/27 mm/30 mm

Hochleistung aus Tradition

Gegründet 1889, haftet die Türmerleim GmbH nicht zu sehr an der eigenen Tradition, sondern entwickelt sich stetig weiter. Immer wieder finden wir für unsere Kunden neue individuelle Lösungen und entwickeln und produzieren innovative Hochleistungsklebstoffe.

In zahlreichen Branchen bauen unsere Kunden auf die Qualitätsklebstoffe aus unserem Haus: von der Holzindustrie über die Getränke-, die Papier- und Verpackungsindustrie bis hin zur Zigarettenindustrie. Sie schätzen den persönlichen Kontakt und die persönliche Beratung durch unsere hochqualifizierten Mitarbeiter.



Doppelnutfeder

Stärke: 60 mm/80 mm/100 mm

Nut und Feder mit Schattenfuge

Holzart: Fichte, Tanne, Lärche
Bearbeitung: 4-seitig oder längsseitig
Stärken: 19 mm/22 mm/27 mm/30 mm

Nut und Feder/Nut und Kamm

Holzart: Fichte, Tanne, Lärche
Bearbeitung: 4-seitig oder längsseitig
Stärken: 19 mm/22 mm/27 mm/42 mm

Standardformate:	
2490 x 650 mm	5000 x 650 mm
2490 x 990 mm	5000 x 990 mm
2490 x 1240 mm	5000 x 1240 mm
2490 x 1990 mm	5000 x 1990 mm
2490 x 320 mm	5000 x 320 mm

Mittellage

- Breite: 180 bis 220 mm
- Stärken: 4,5 mm, 6,8 mm, 8,7 mm, 9,5 mm, 11,7 mm, 24,5 mm bis 68 mm
weitere Stärken gerne auf Anfrage
- Längen: 1000 mm bis 6200 mm
- Parkett-Qualität: aus Seitenware produziert für die stehenden Jahringe
Holzfeuchte: 7 % +/- 2 %
- 3-Schicht Qualität: aus Hauptware produziert
Holzfeuchte: 8 % +/- 2 %

Keilgezinkte Latten/Baulatte

- Holzart: Fichte, Tanne
- Oberfläche: gezinkt, 4-seitig gehobelt, teilweise mit Hobeltrennschnitt, absolut gerade, auf Wunsch gebündelt
- Längen: 3,00 m bis 6,00 m
- Dimensionen: 20/45 mm, 20/60 mm, 25/50 mm, 30/60 mm, 40/60 mm, 50/60 mm, 60/60 mm, 60/80 mm
- Sonderdimensionen auf Anfrage
- Klebstoff: PUR-Leim Typ I formaldehydfrei, Leim nach EN 385



türmerleim

Experience in Adhesives

Türmerleim GmbH

Arnulfstraße 43 · 67061 Ludwigshafen

Telefon: 0621 56 107-0

info@tuermerleim.de



www.tuermerleim.de